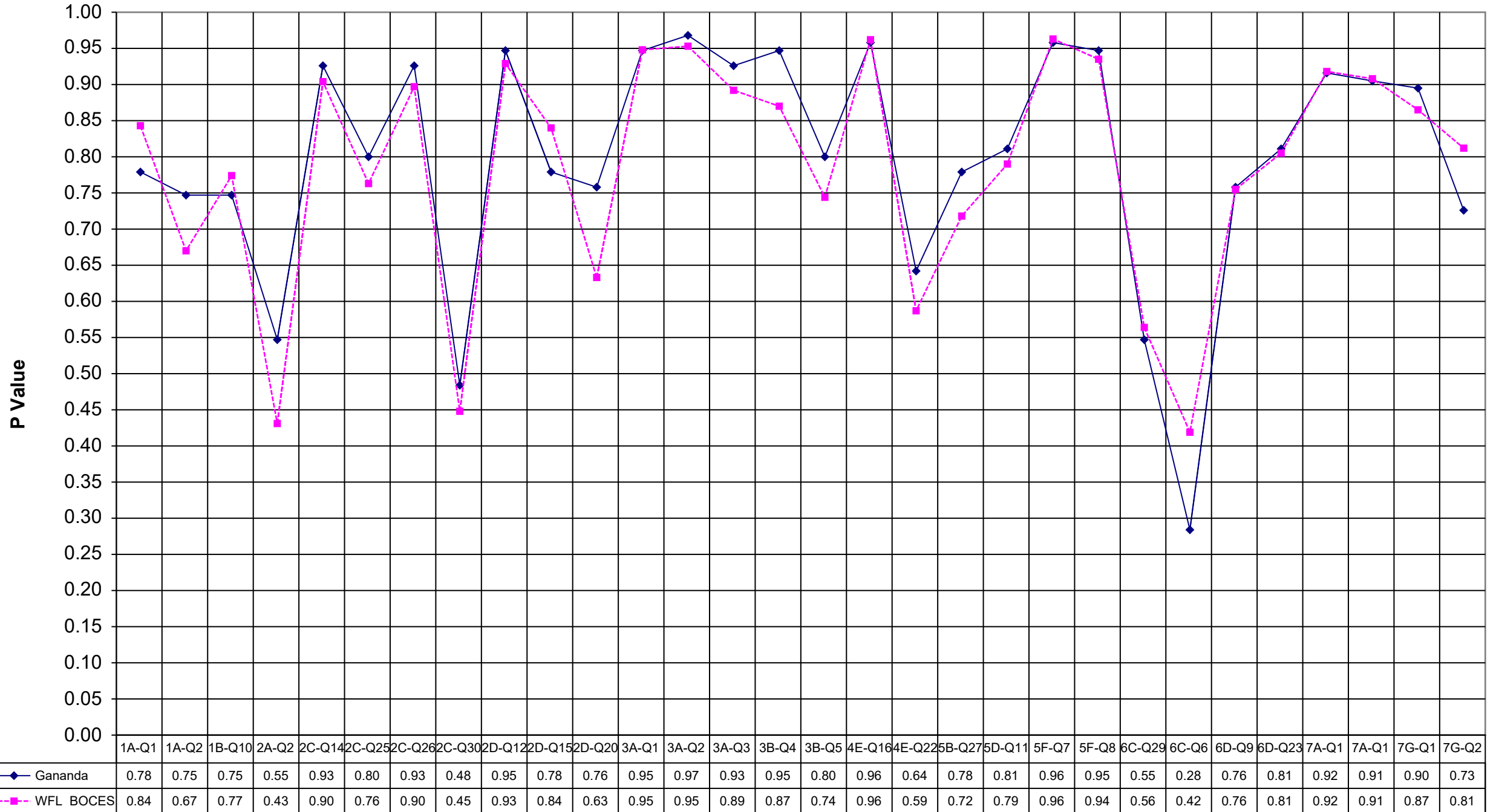


1999 GANANDA Math 4 Multiple Choice



1999 GANANDA Math 4 Extended Response



Gananda WFL BOCES

| | | |
|--------|------|------|
| 1A-Q18 | 0.78 | 0.84 |
| 1A-Q24 | 0.75 | 0.67 |
| 1B-Q10 | 0.75 | 0.77 |
| 2A-Q28 | 0.55 | 0.43 |
| 2C-Q14 | 0.93 | 0.90 |
| 2C-Q25 | 0.80 | 0.76 |
| 2C-Q26 | 0.93 | 0.90 |
| 2C-Q30 | 0.48 | 0.45 |
| 2D-Q12 | 0.95 | 0.93 |
| 2D-Q15 | 0.78 | 0.84 |
| 2D-Q20 | 0.76 | 0.63 |
| 3A-Q1 | 0.95 | 0.95 |
| 3A-Q2 | 0.97 | 0.95 |
| 3A-Q3 | 0.93 | 0.89 |
| 3B-Q4 | 0.95 | 0.87 |
| 3B-Q5 | 0.80 | 0.74 |
| 4E-Q16 | 0.96 | 0.96 |
| 4E-Q22 | 0.64 | 0.59 |
| 5B-Q27 | 0.78 | 0.72 |
| 5D-Q11 | 0.81 | 0.79 |
| 5F-Q7 | 0.96 | 0.96 |
| 5F-Q8 | 0.95 | 0.94 |
| 6C-Q29 | 0.55 | 0.56 |
| 6C-Q6 | 0.28 | 0.42 |
| 6D-Q9 | 0.76 | 0.76 |
| 6D-Q23 | 0.81 | 0.81 |
| 7A-Q13 | 0.92 | 0.92 |
| 7A-Q17 | 0.91 | 0.91 |
| 7G-Q19 | 0.90 | 0.87 |
| 7G-Q21 | 0.73 | 0.81 |

Gananda WFL BOCES

| | | |
|-----------|------|------|
| S1-1D-Q35 | 0.65 | 0.65 |
| S1-2C-Q31 | 0.86 | 0.91 |
| S1-2E-Q32 | 0.91 | 0.89 |
| S1-3A-Q36 | 0.47 | 0.48 |
| S1-3B-Q37 | 0.58 | 0.6 |
| S1-4A-Q33 | 0.83 | 0.85 |
| S1-5F-Q38 | 0.78 | 0.79 |
| S1-6F-Q34 | 0.69 | 0.8 |
| S1-7B-Q39 | 0.8 | 0.77 |
| S2-1B-Q47 | 0.63 | 0.7 |
| S2-2A-Q45 | 0.35 | 0.41 |
| S2-3A-Q42 | 0.68 | 0.72 |
| S2-3A-Q44 | 0.41 | 0.51 |
| S2-3B-Q43 | 0.73 | 0.7 |
| S2-4E-Q41 | 0.22 | 0.42 |
| S2-5D-Q48 | 0.52 | 0.53 |
| S2-5F-Q46 | 0.92 | 0.91 |
| S2-7G-Q40 | 0.91 | 0.88 |