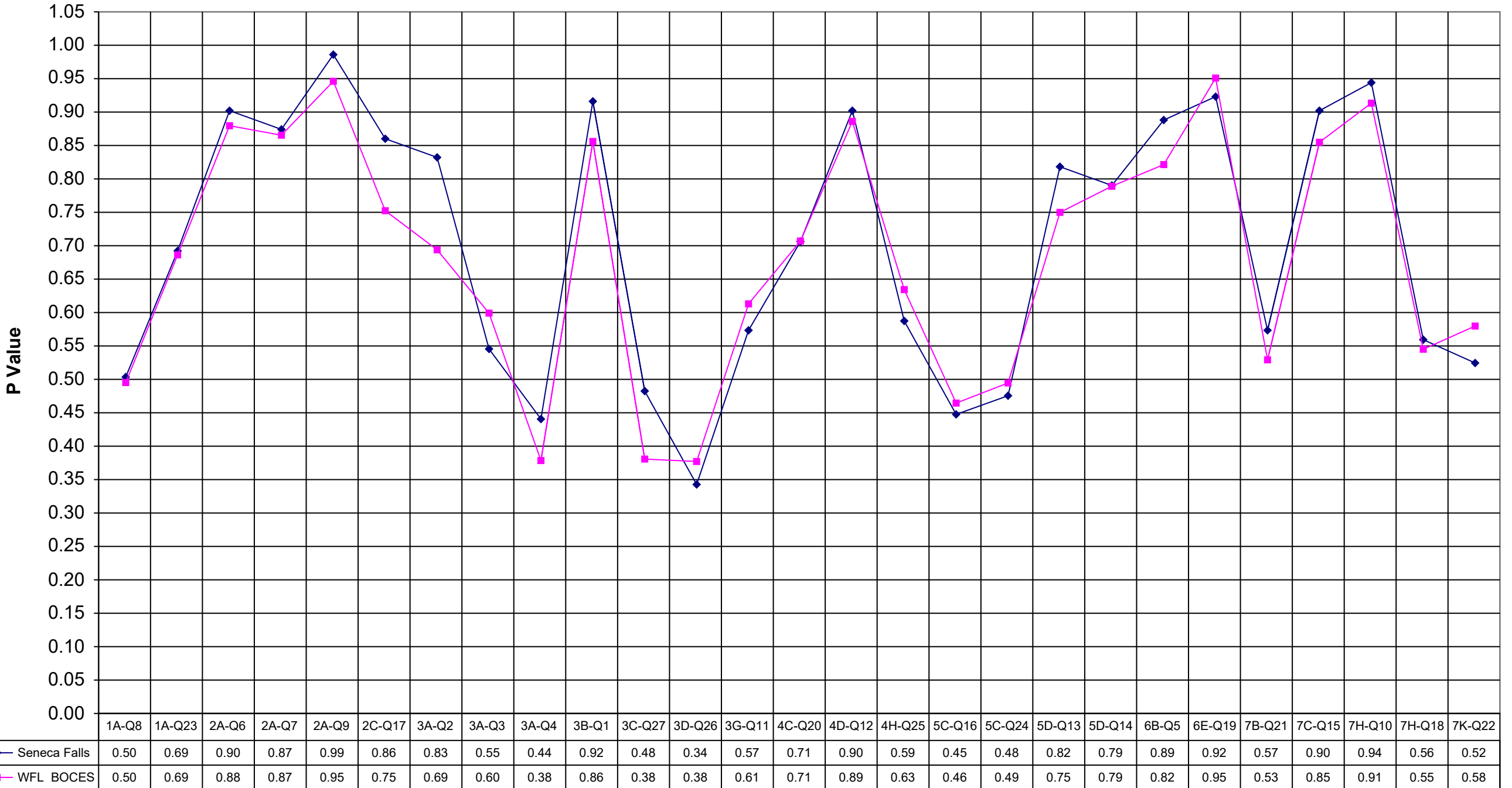
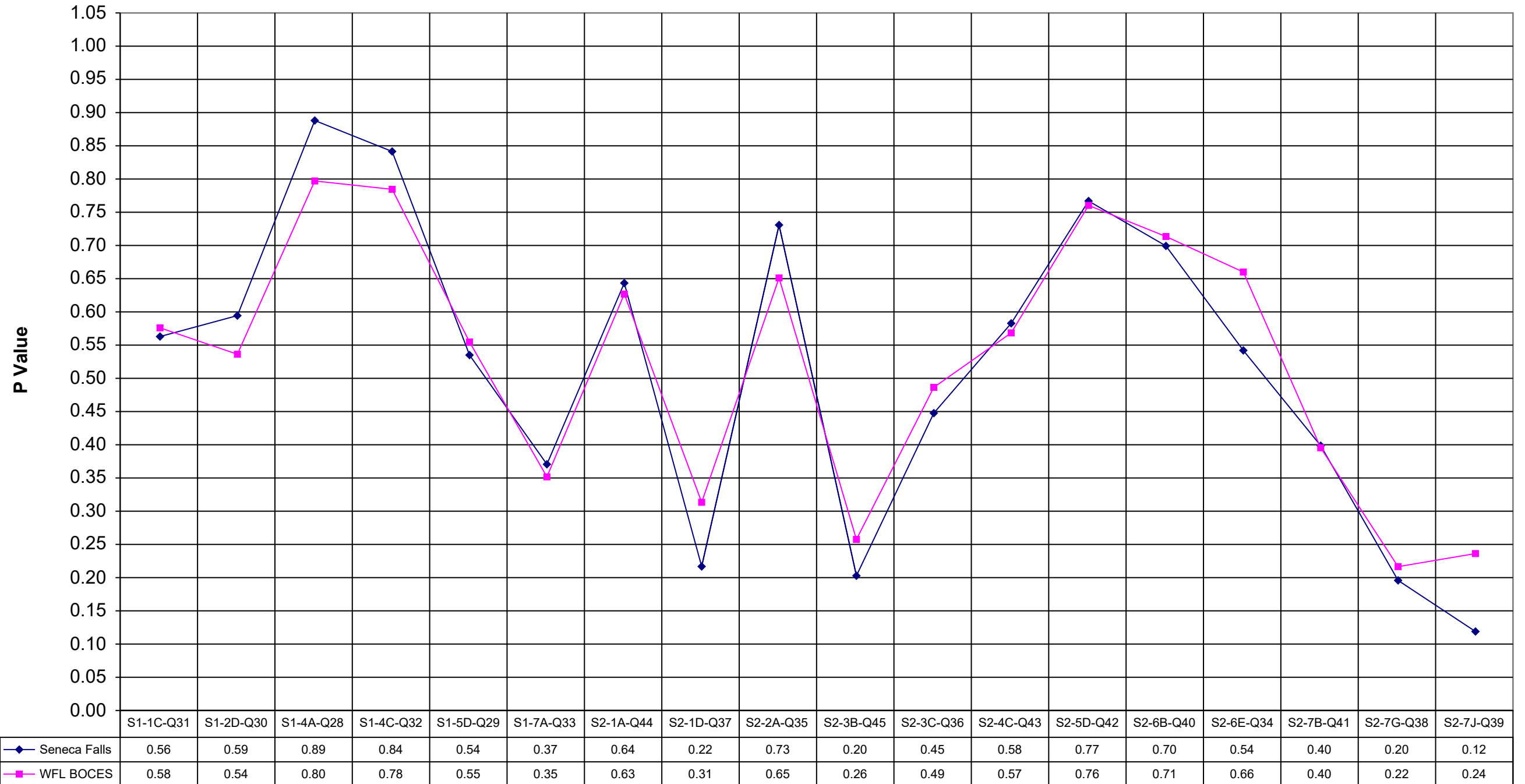


# 1999 Seneca Falls Math 8



# 1999 Seneca Falls Math 8



Seneca Falls    WFL BOCES

1A-Q8	0.50	0.50
1A-Q23	0.69	0.69
2A-Q6	0.90	0.88
2A-Q7	0.87	0.87
2A-Q9	0.99	0.95
2C-Q17	0.86	0.75
3A-Q2	0.83	0.69
3A-Q3	0.55	0.60
3A-Q4	0.44	0.38
3B-Q1	0.92	0.86
3C-Q27	0.48	0.38
3D-Q26	0.34	0.38
3G-Q11	0.57	0.61
4C-Q20	0.71	0.71
4D-Q12	0.90	0.89
4H-Q25	0.59	0.63
5C-Q16	0.45	0.46
5C-Q24	0.48	0.49
5D-Q13	0.82	0.75
5D-Q14	0.79	0.79
6B-Q5	0.89	0.82
6E-Q19	0.92	0.95
7B-Q21	0.57	0.53
7C-Q15	0.90	0.85
7H-Q10	0.94	0.91
7H-Q18	0.56	0.55
7K-Q22	0.52	0.58

Seneca Falls    WFL BOCES

S1-1C-Q31	0.56	0.58
S1-2D-Q30	0.59	0.54
S1-4A-Q28	0.89	0.80
S1-4C-Q32	0.84	0.78
S1-5D-Q29	0.54	0.55
S1-7A-Q33	0.37	0.35
S2-1A-Q44	0.64	0.63
S2-1D-Q37	0.22	0.31
S2-2A-Q35	0.73	0.65
S2-3B-Q45	0.20	0.26
S2-3C-Q36	0.45	0.49
S2-4C-Q43	0.58	0.57
S2-5D-Q42	0.77	0.76
S2-6B-Q40	0.70	0.71
S2-6E-Q34	0.54	0.66
S2-7B-Q41	0.40	0.40
S2-7G-Q38	0.20	0.22
S2-7J-Q39	0.12	0.24