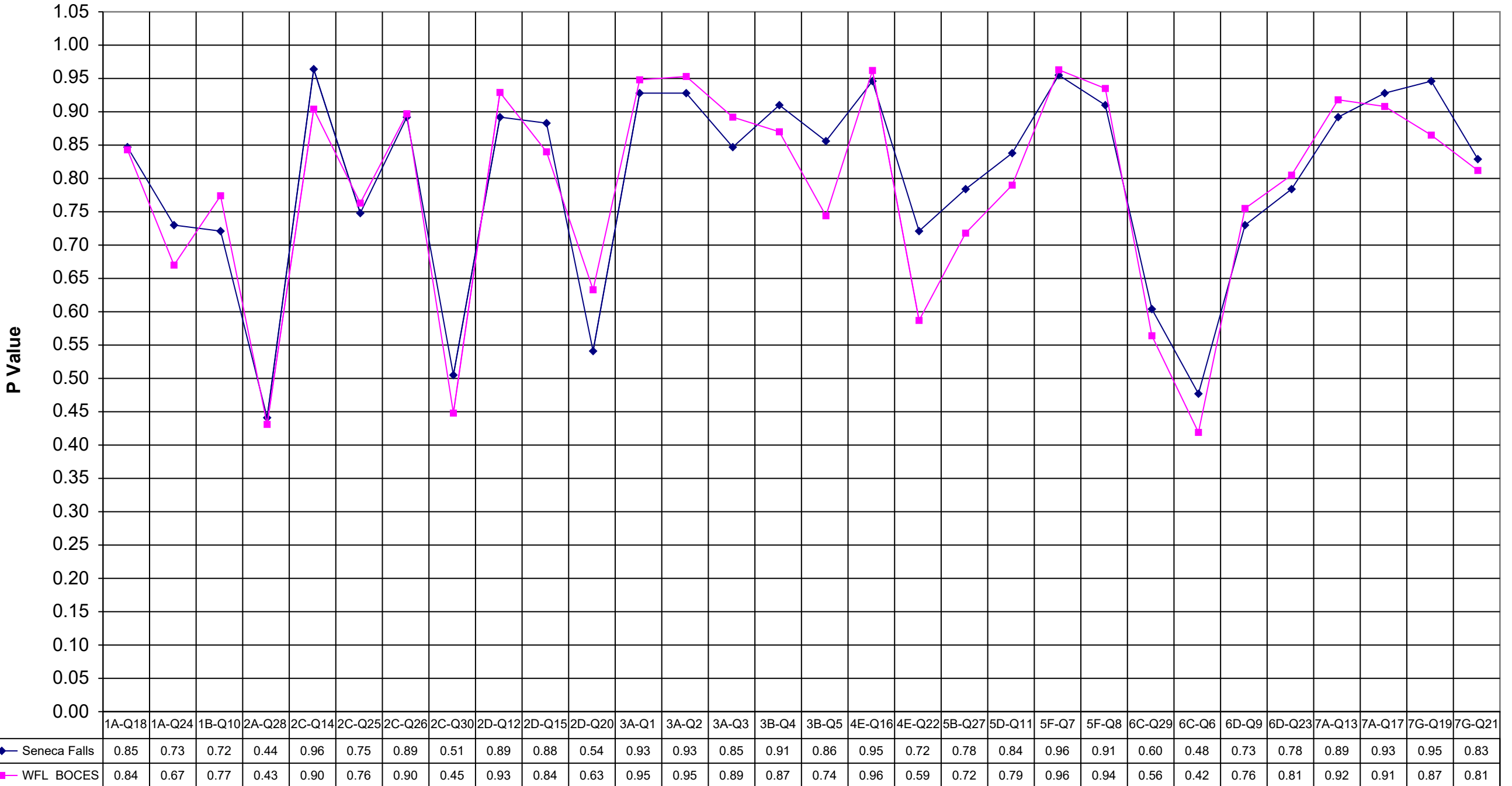


# 1999 Seneca Falls Math 4



# 1999 Seneca Falls Math 4



Seneca Falls    WFL    BOCES

1A-Q18	0.85	0.84
1A-Q24	0.73	0.67
1B-Q10	0.72	0.77
2A-Q28	0.44	0.43
2C-Q14	0.96	0.90
2C-Q25	0.75	0.76
2C-Q26	0.89	0.90
2C-Q30	0.51	0.45
2D-Q12	0.89	0.93
2D-Q15	0.88	0.84
2D-Q20	0.54	0.63
3A-Q1	0.93	0.95
3A-Q2	0.93	0.95
3A-Q3	0.85	0.89
3B-Q4	0.91	0.87
3B-Q5	0.86	0.74
4E-Q16	0.95	0.96
4E-Q22	0.72	0.59
5B-Q27	0.78	0.72
5D-Q11	0.84	0.79
5F-Q7	0.96	0.96
5F-Q8	0.91	0.94
6C-Q29	0.60	0.56
6C-Q6	0.48	0.42
6D-Q9	0.73	0.76
6D-Q23	0.78	0.81
7A-Q13	0.89	0.92
7A-Q17	0.93	0.91
7G-Q19	0.95	0.87
7G-Q21	0.83	0.81

Seneca Falls    WFL    BOCES

S1-1D-Q35	0.59	0.65
S1-2C-Q31	0.91	0.91
S1-2E-Q32	0.86	0.89
S1-3A-Q36	0.46	0.48
S1-3B-Q37	0.62	0.60
S1-4A-Q33	0.83	0.85
S1-5F-Q38	0.80	0.79
S1-6F-Q34	0.82	0.80
S1-7B-Q39	0.70	0.77
S2-1B-Q47	0.72	0.70
S2-2A-Q45	0.36	0.41
S2-3A-Q42	0.68	0.72
S2-3A-Q44	0.55	0.51
S2-3B-Q43	0.68	0.70
S2-4E-Q41	0.47	0.42
S2-5D-Q48	0.56	0.53
S2-5F-Q46	0.89	0.91
S2-7G-Q40	0.82	0.88