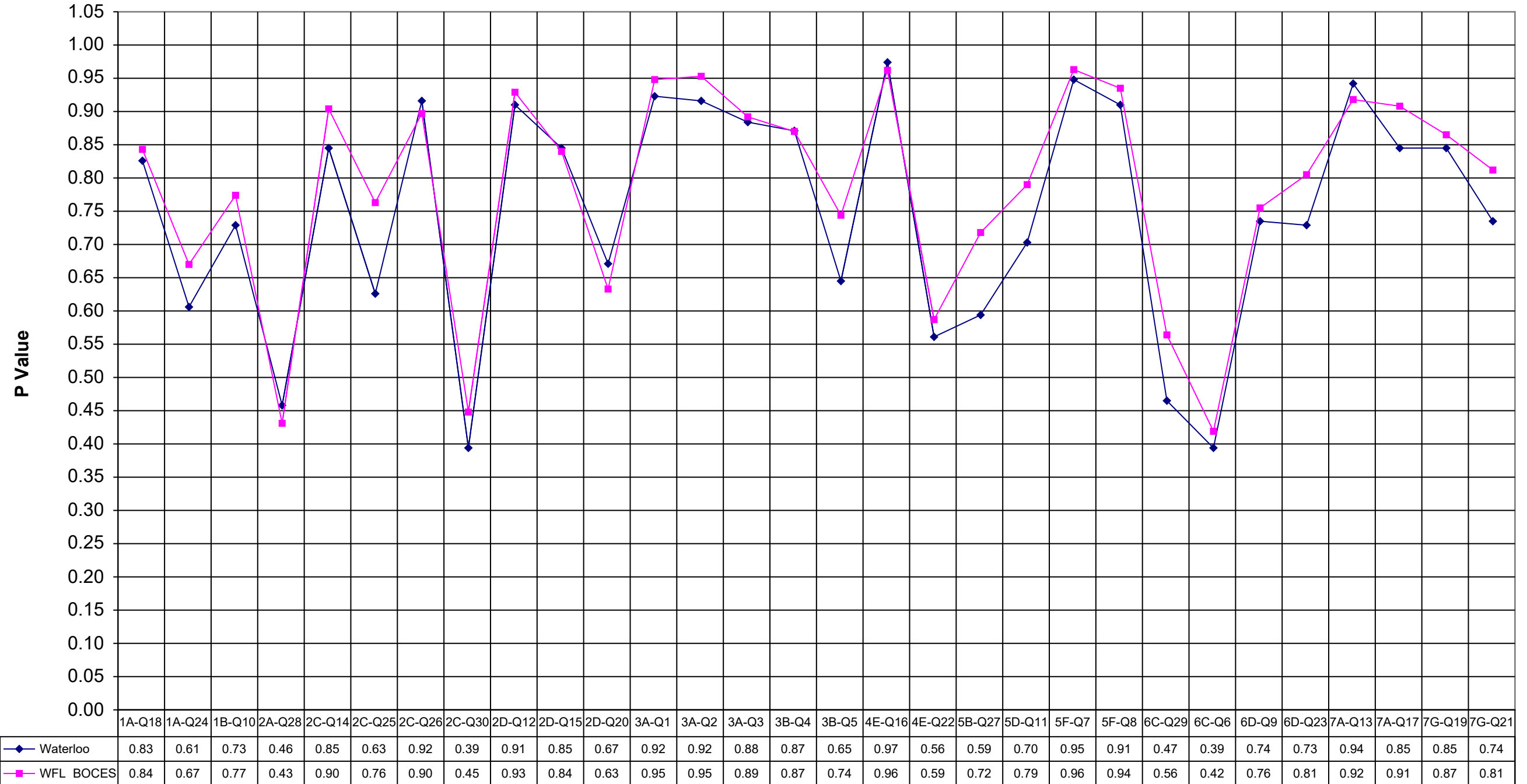


1999 Waterloo Math 4



1999 Waterloo Math 4



	Waterloo	WFL	BOCES
1A-Q18	0.83		0.84
1A-Q24	0.61		0.67
1B-Q10	0.73		0.77
2A-Q28	0.46		0.43
2C-Q14	0.85		0.90
2C-Q25	0.63		0.76
2C-Q26	0.92		0.90
2C-Q30	0.39		0.45
2D-Q12	0.91		0.93
2D-Q15	0.85		0.84
2D-Q20	0.67		0.63
3A-Q1	0.92		0.95
3A-Q2	0.92		0.95
3A-Q3	0.88		0.89
3B-Q4	0.87		0.87
3B-Q5	0.65		0.74
4E-Q16	0.97		0.96
4E-Q22	0.56		0.59
5B-Q27	0.59		0.72
5D-Q11	0.70		0.79
5F-Q7	0.95		0.96
5F-Q8	0.91		0.94
6C-Q29	0.47		0.56
6C-Q6	0.39		0.42
6D-Q9	0.74		0.76
6D-Q23	0.73		0.81
7A-Q13	0.94		0.92
7A-Q17	0.85		0.91
7G-Q19	0.85		0.87
7G-Q21	0.74		0.81

	Waterloo	WFL	BOCES
S1-1D-Q35	0.53		0.65
S1-2C-Q31	0.90		0.91
S1-2E-Q32	0.89		0.89
S1-3A-Q36	0.47		0.48
S1-3B-Q37	0.67		0.60
S1-4A-Q33	0.85		0.85
S1-5F-Q38	0.82		0.79
S1-6F-Q34	0.78		0.80
S1-7B-Q39	0.76		0.77
S2-1B-Q47	0.52		0.70
S2-2A-Q45	0.44		0.41
S2-3A-Q42	0.75		0.72
S2-3A-Q44	0.51		0.51
S2-3B-Q43	0.70		0.70
S2-4E-Q41	0.30		0.42
S2-5D-Q48	0.47		0.53
S2-5F-Q46	0.92		0.91
S2-7G-Q40	0.95		0.88