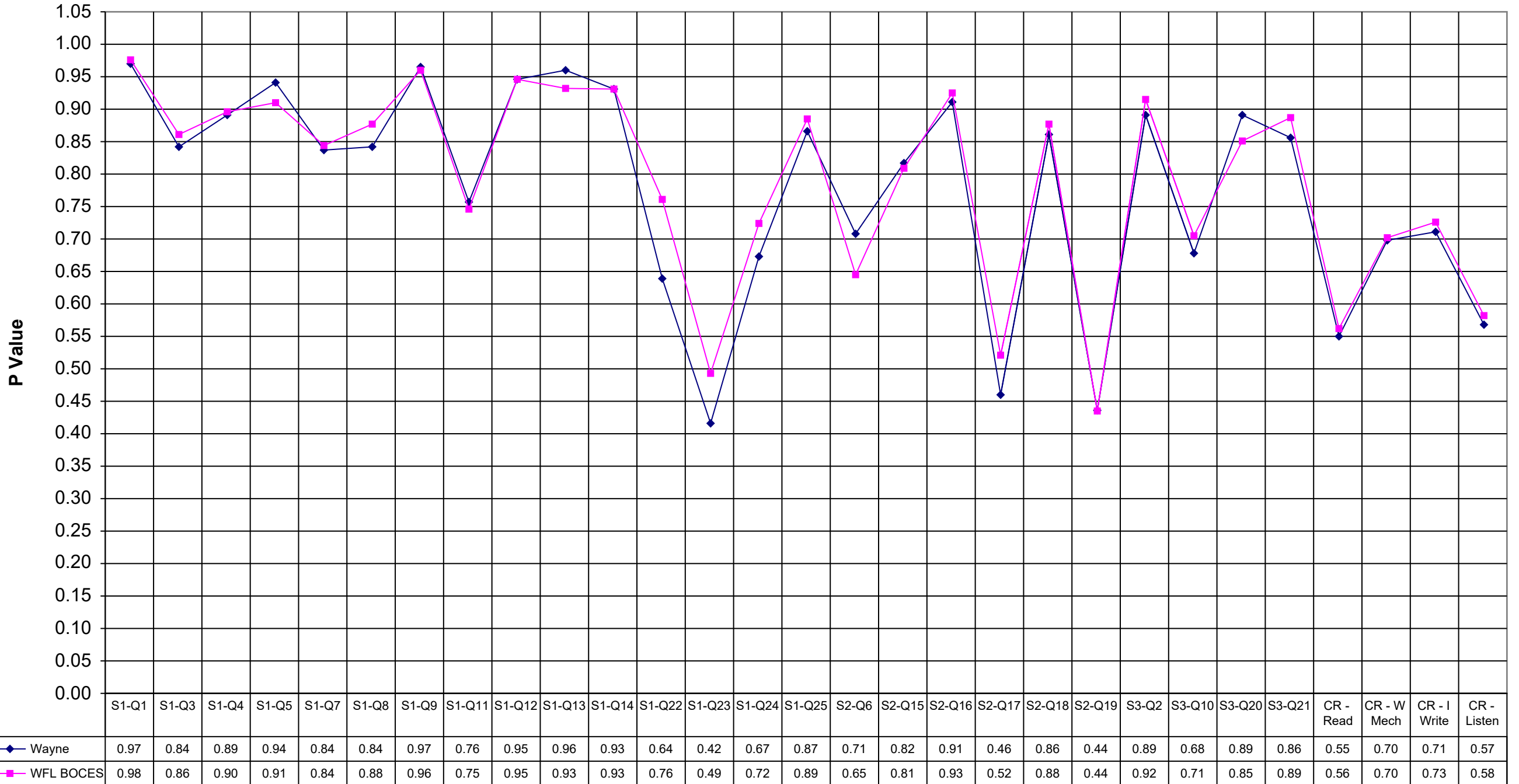


## 2000 Wayne ELA 8



Wayne WFL BOCES

S1-Q1	0.97	0.98
S1-Q3	0.84	0.86
S1-Q4	0.89	0.90
S1-Q5	0.94	0.91
S1-Q7	0.84	0.84
S1-Q8	0.84	0.88
S1-Q9	0.97	0.96
S1-Q11	0.76	0.75
S1-Q12	0.95	0.95
S1-Q13	0.96	0.93
S1-Q14	0.93	0.93
S1-Q22	0.64	0.76
S1-Q23	0.42	0.49
S1-Q24	0.67	0.72
S1-Q25	0.87	0.89
S2-Q6	0.71	0.65
S2-Q15	0.82	0.81
S2-Q16	0.91	0.93
S2-Q17	0.46	0.52
S2-Q18	0.86	0.88
S2-Q19	0.44	0.44
S3-Q2	0.89	0.92
S3-Q10	0.68	0.71
S3-Q20	0.89	0.85
S3-Q21	0.86	0.89
CR - Read	0.55	0.56
CR - W Mech	0.70	0.70
CR - I Write	0.71	0.73
CR - Listen	0.57	0.58