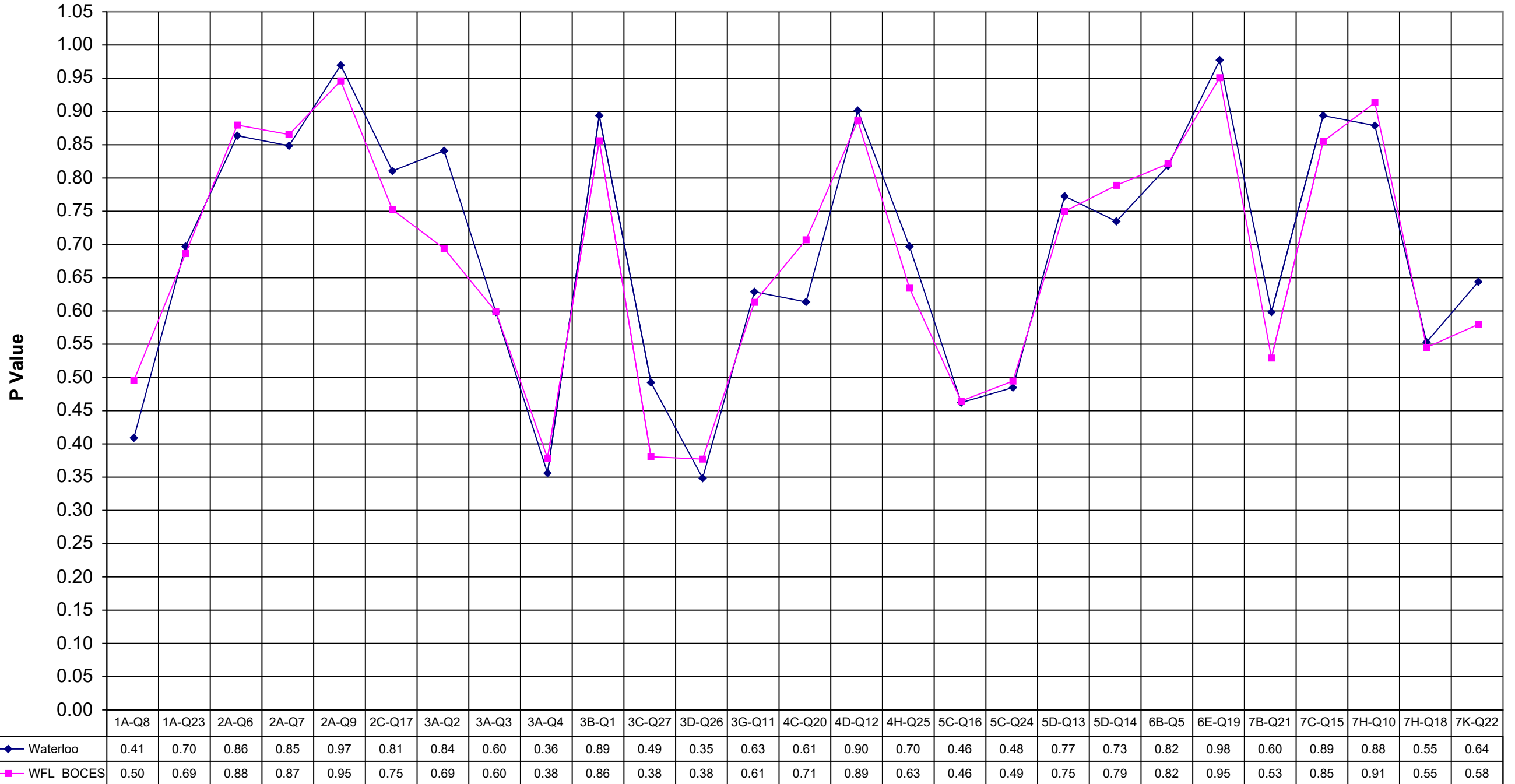
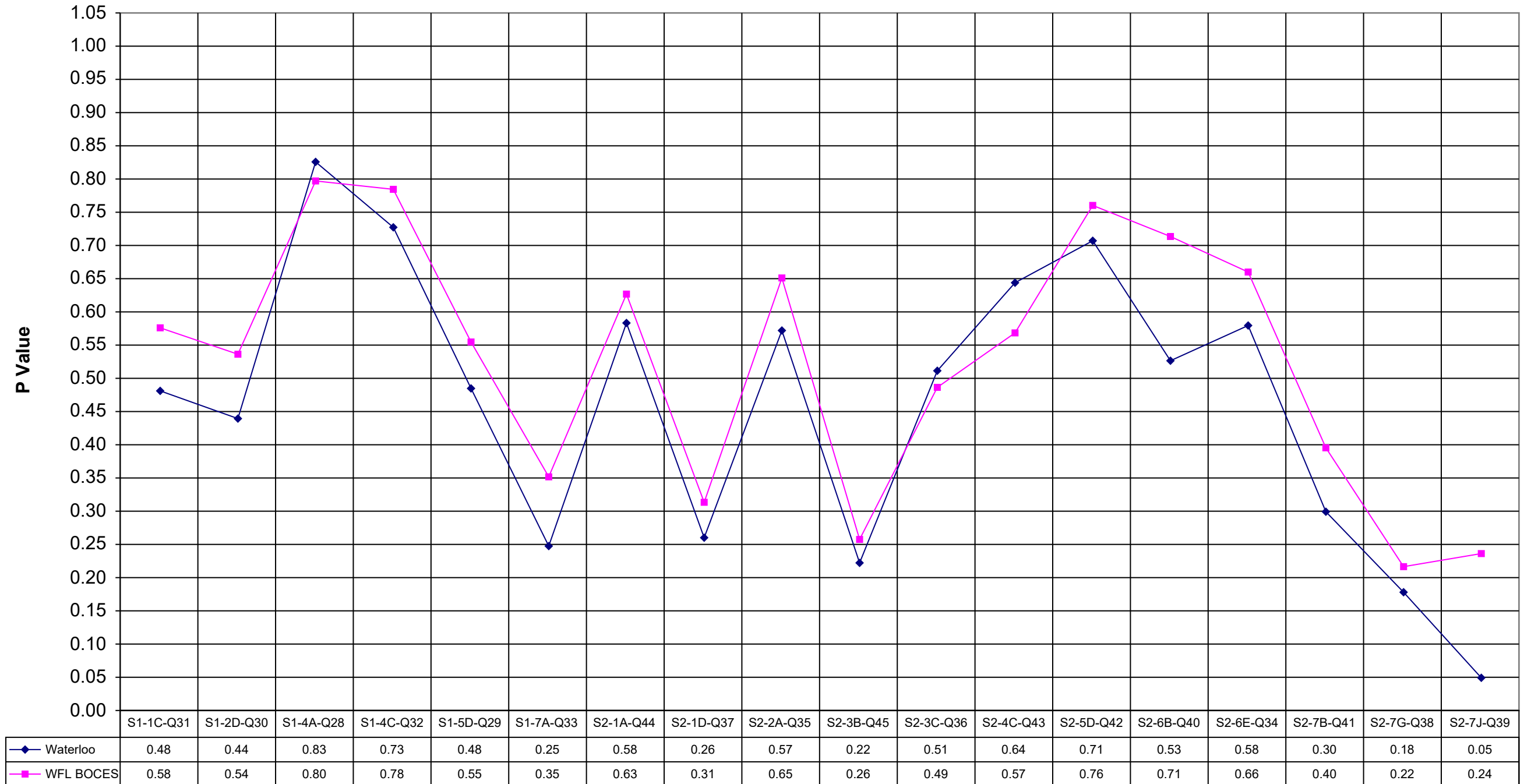


# 1999 Waterloo Math 8



# 1999 Waterloo Math 8



	Waterloo	WFL	BOCES
1A-Q8	0.41		0.50
1A-Q23	0.70		0.69
2A-Q6	0.86		0.88
2A-Q7	0.85		0.87
2A-Q9	0.97		0.95
2C-Q17	0.81		0.75
3A-Q2	0.84		0.69
3A-Q3	0.60		0.60
3A-Q4	0.36		0.38
3B-Q1	0.89		0.86
3C-Q27	0.49		0.38
3D-Q26	0.35		0.38
3G-Q11	0.63		0.61
4C-Q20	0.61		0.71
4D-Q12	0.90		0.89
4H-Q25	0.70		0.63
5C-Q16	0.46		0.46
5C-Q24	0.48		0.49
5D-Q13	0.77		0.75
5D-Q14	0.73		0.79
6B-Q5	0.82		0.82
6E-Q19	0.98		0.95
7B-Q21	0.60		0.53
7C-Q15	0.89		0.85
7H-Q10	0.88		0.91
7H-Q18	0.55		0.55
7K-Q22	0.64		0.58

	Waterloo	WFL	BOCES
S1-1C-Q31	0.48		0.58
S1-2D-Q30	0.44		0.54
S1-4A-Q28	0.83		0.80
S1-4C-Q32	0.73		0.78
S1-5D-Q29	0.48		0.55
S1-7A-Q33	0.25		0.35
S2-1A-Q44	0.58		0.63
S2-1D-Q37	0.26		0.31
S2-2A-Q35	0.57		0.65
S2-3B-Q45	0.22		0.26
S2-3C-Q36	0.51		0.49
S2-4C-Q43	0.64		0.57
S2-5D-Q42	0.71		0.76
S2-6B-Q40	0.53		0.71
S2-6E-Q34	0.58		0.66
S2-7B-Q41	0.30		0.40
S2-7G-Q38	0.18		0.22
S2-7J-Q39	0.05		0.24