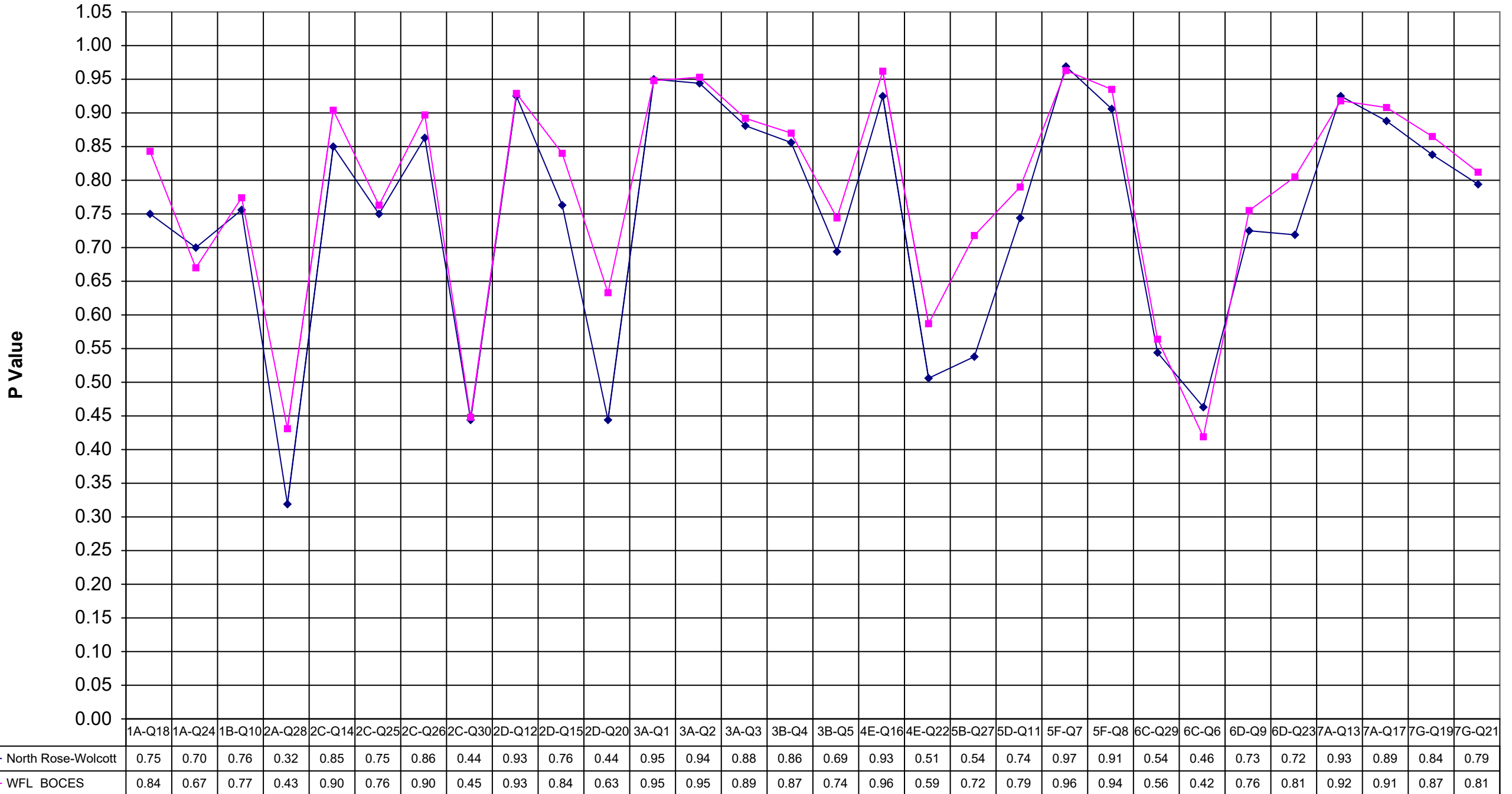
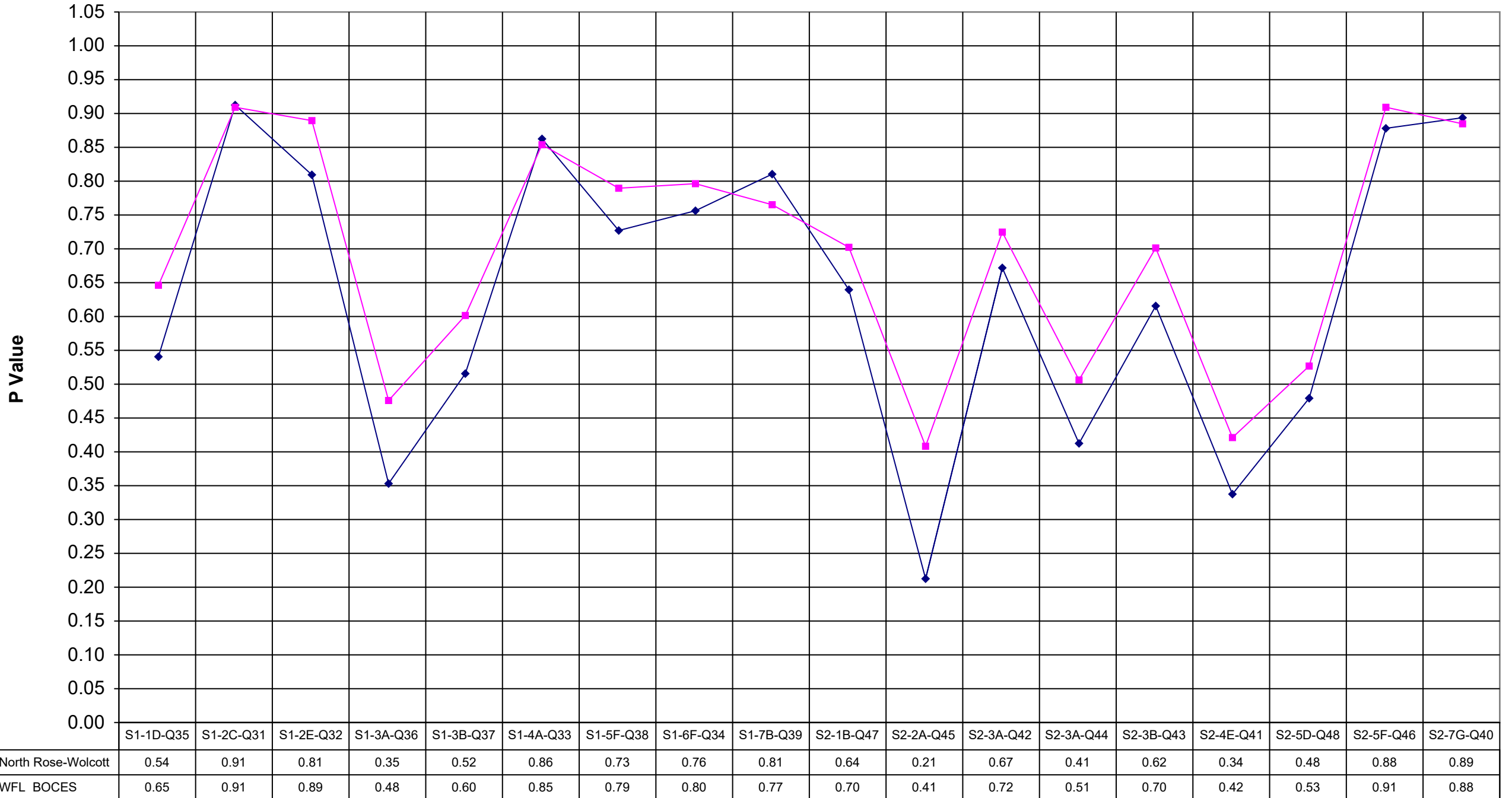


1999 North Rose-Wolcott Math 4



1999 North Rose-Wolcott Math 4



North Rose-Wolcott WFL BOCES

1A-Q18	0.75	0.84
1A-Q24	0.70	0.67
1B-Q10	0.76	0.77
2A-Q28	0.32	0.43
2C-Q14	0.85	0.90
2C-Q25	0.75	0.76
2C-Q26	0.86	0.90
2C-Q30	0.44	0.45
2D-Q12	0.93	0.93
2D-Q15	0.76	0.84
2D-Q20	0.44	0.63
3A-Q1	0.95	0.95
3A-Q2	0.94	0.95
3A-Q3	0.88	0.89
3B-Q4	0.86	0.87
3B-Q5	0.69	0.74
4E-Q16	0.93	0.96
4E-Q22	0.51	0.59
5B-Q27	0.54	0.72
5D-Q11	0.74	0.79
5F-Q7	0.97	0.96
5F-Q8	0.91	0.94
6C-Q29	0.54	0.56
6C-Q6	0.46	0.42
6D-Q9	0.73	0.76
6D-Q23	0.72	0.81
7A-Q13	0.93	0.92
7A-Q17	0.89	0.91
7G-Q19	0.84	0.87
7G-Q21	0.79	0.81

North Rose-Wolcott WFL BOCES

S1-1D-Q35	0.54	0.65
S1-2C-Q31	0.91	0.91
S1-2E-Q32	0.81	0.89
S1-3A-Q36	0.35	0.48
S1-3B-Q37	0.52	0.60
S1-4A-Q33	0.86	0.85
S1-5F-Q38	0.73	0.79
S1-6F-Q34	0.76	0.80
S1-7B-Q39	0.81	0.77
S2-1B-Q47	0.64	0.70
S2-2A-Q45	0.21	0.41
S2-3A-Q42	0.67	0.72
S2-3A-Q44	0.41	0.51
S2-3B-Q43	0.62	0.70
S2-4E-Q41	0.34	0.42
S2-5D-Q48	0.48	0.53
S2-5F-Q46	0.88	0.91
S2-7G-Q40	0.89	0.88