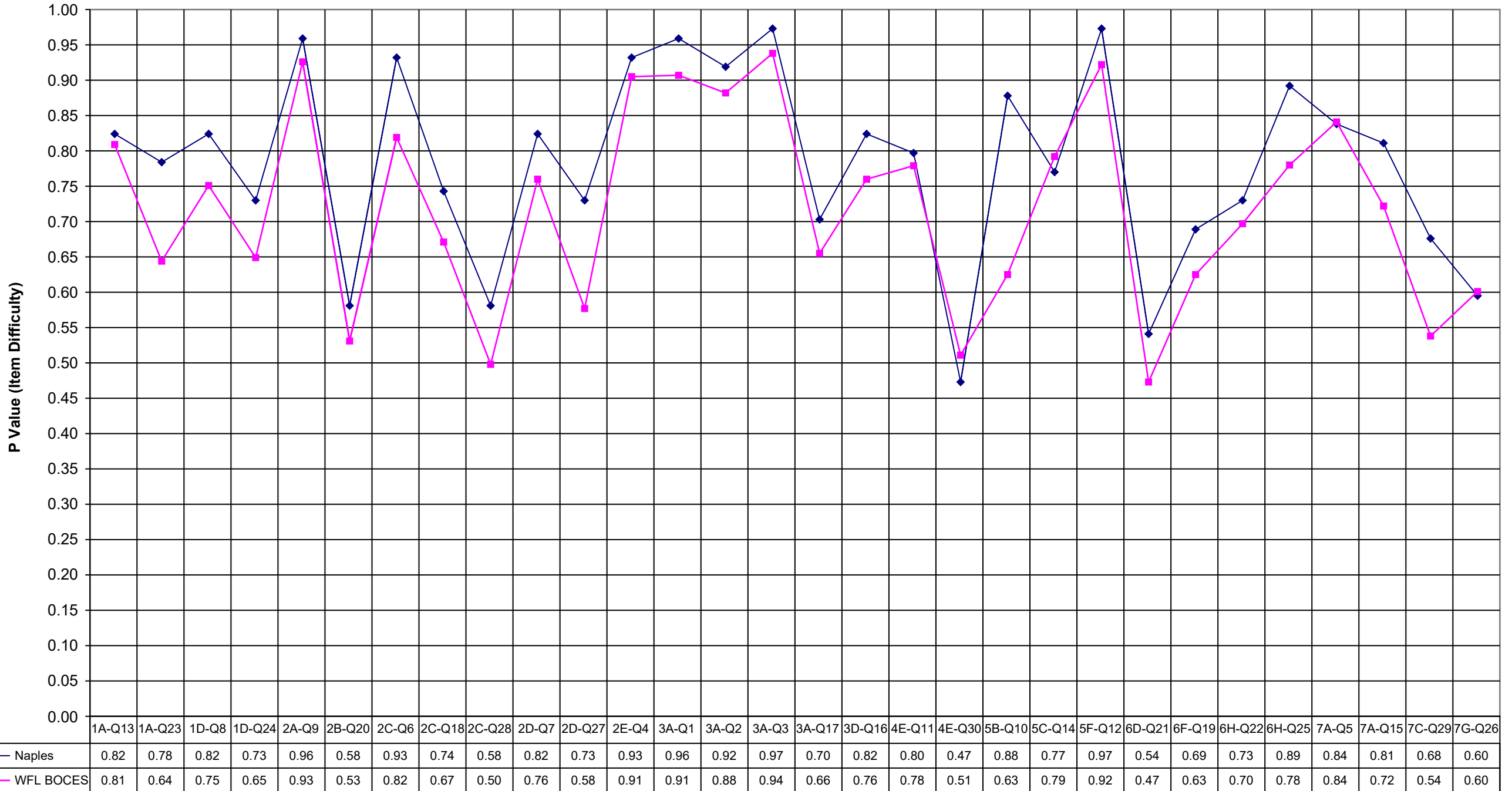
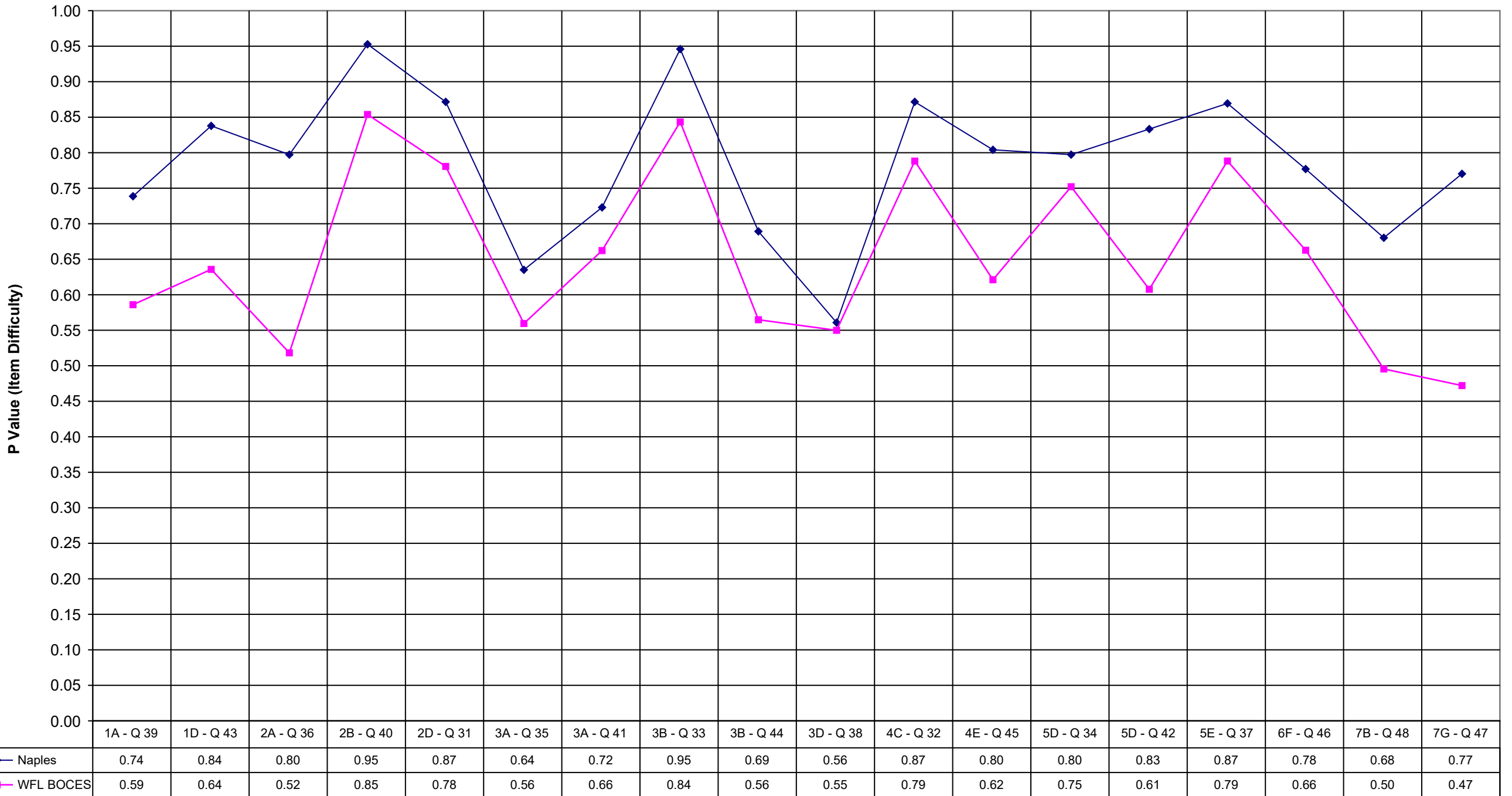


2002 Naples Math 4 Multiple Choice



2002 Naples Math 4 Extended Response



	Naples	WFL BOCES
1A-Q13	0.82	0.81
1A-Q23	0.78	0.64
1D-Q8	0.82	0.75
1D-Q24	0.73	0.65
2A-Q9	0.96	0.93
2B-Q20	0.58	0.53
2C-Q6	0.93	0.82
2C-Q18	0.74	0.67
2C-Q28	0.58	0.50
2D-Q7	0.82	0.76
2D-Q27	0.73	0.58
2E-Q4	0.93	0.91
3A-Q1	0.96	0.91
3A-Q2	0.92	0.88
3A-Q3	0.97	0.94
3A-Q17	0.70	0.66
3D-Q16	0.82	0.76
4E-Q11	0.80	0.78
4E-Q30	0.47	0.51
5B-Q10	0.88	0.63
5C-Q14	0.77	0.79
5F-Q12	0.97	0.92
6D-Q21	0.54	0.47
6F-Q19	0.69	0.63
6H-Q22	0.73	0.70
6H-Q25	0.89	0.78
7A-Q5	0.84	0.84
7A-Q15	0.81	0.72
7C-Q29	0.68	0.54
7G-Q26	0.60	0.60

	Naples	WFL BOCES
1A - Q 39	0.74	0.59
1D - Q 43	0.84	0.64
2A - Q 36	0.80	0.52
2B - Q 40	0.95	0.85
2D - Q 31	0.87	0.78
3A - Q 35	0.64	0.56
3A - Q 41	0.72	0.66
3B - Q 33	0.95	0.84
3B - Q 44	0.69	0.56
3D - Q 38	0.56	0.55
4C - Q 32	0.87	0.79
4E - Q 45	0.80	0.62
5D - Q 34	0.80	0.75
5D - Q 42	0.83	0.61
5E - Q 37	0.87	0.79
6F - Q 46	0.78	0.66
7B - Q 48	0.68	0.50
7G - Q 47	0.77	0.47