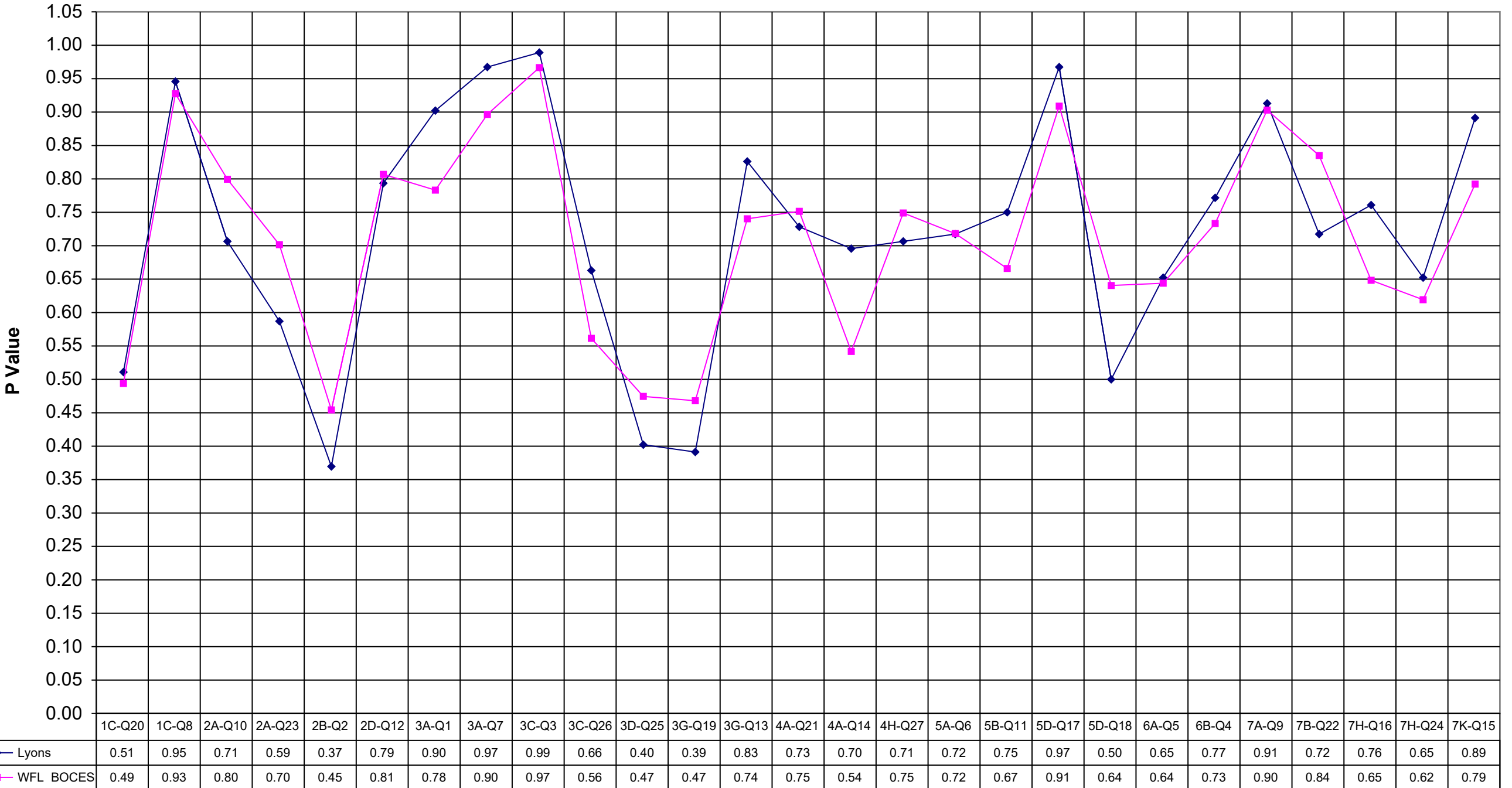
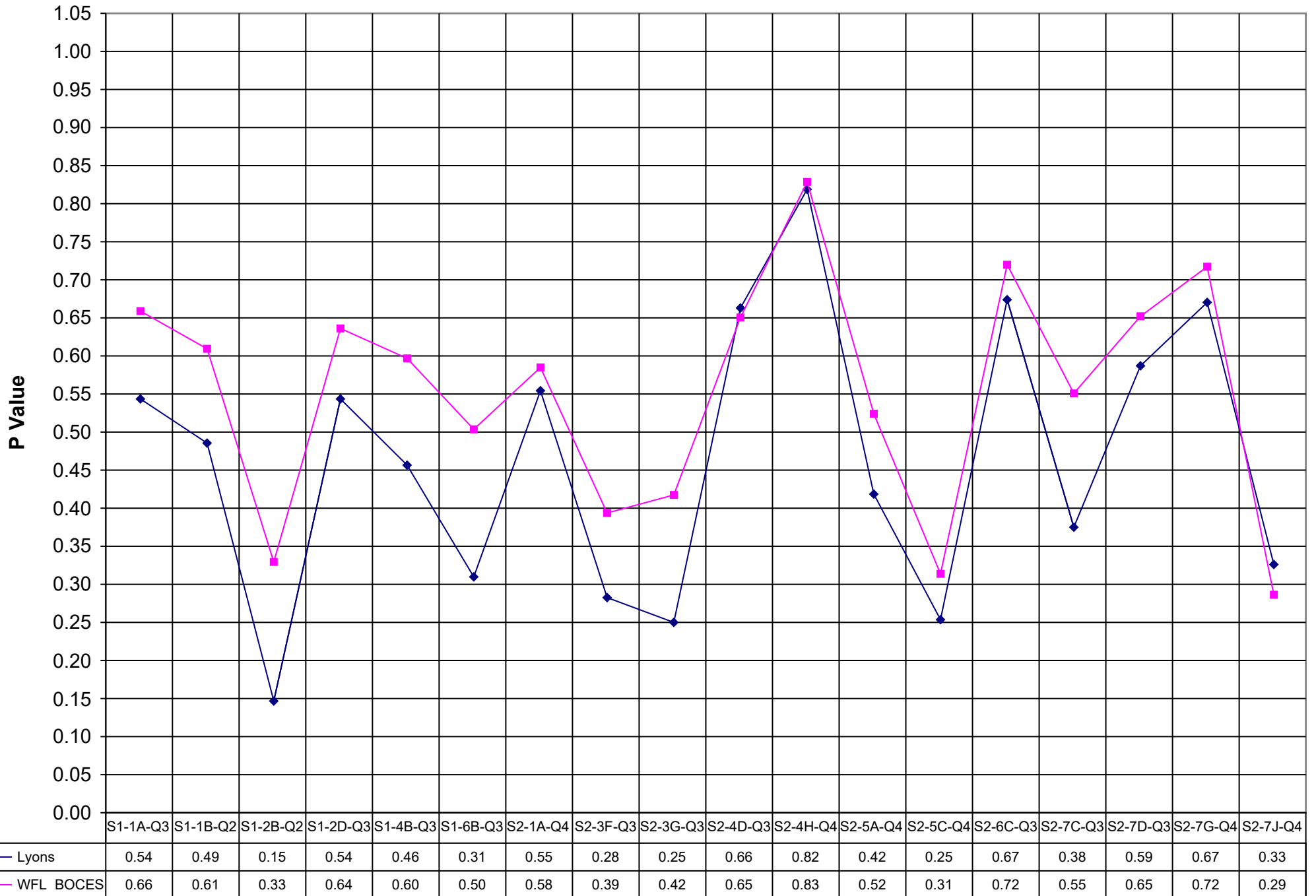


2000 Lyons Math 8



2000 Lyons Math 8



	Lyons	WFL	BOCES
1C-Q20	0.51		0.49
1C-Q8	0.95		0.93
2A-Q10	0.71		0.80
2A-Q23	0.59		0.70
2B-Q2	0.37		0.45
2D-Q12	0.79		0.81
3A-Q1	0.90		0.78
3A-Q7	0.97		0.90
3C-Q3	0.99		0.97
3C-Q26	0.66		0.56
3D-Q25	0.40		0.47
3G-Q19	0.39		0.47
3G-Q13	0.83		0.74
4A-Q21	0.73		0.75
4A-Q14	0.70		0.54
4H-Q27	0.71		0.75
5A-Q6	0.72		0.72
5B-Q11	0.75		0.67
5D-Q17	0.97		0.91
5D-Q18	0.50		0.64
6A-Q5	0.65		0.64
6B-Q4	0.77		0.73
7A-Q9	0.91		0.90
7B-Q22	0.72		0.84
7H-Q16	0.76		0.65
7H-Q24	0.65		0.62
7K-Q15	0.89		0.79

	Lyons	WFL	BOCES
S1-1A-Q30	0.54		0.66
S1-1B-Q29	0.49		0.61
S1-2B-Q28	0.15		0.33
S1-2D-Q31	0.54		0.64
S1-4B-Q32	0.46		0.60
S1-6B-Q33	0.31		0.50
S2-1A-Q40	0.55		0.58
S2-3F-Q39	0.28		0.39
S2-3G-Q35	0.25		0.42
S2-4D-Q34	0.66		0.65
S2-4H-Q45	0.82		0.83
S2-5A-Q44	0.42		0.52
S2-5C-Q43	0.25		0.31
S2-6C-Q37	0.67		0.72
S2-7C-Q36	0.38		0.55
S2-7D-Q38	0.59		0.65
S2-7G-Q41	0.67		0.72
S2-7J-Q42	0.33		0.29