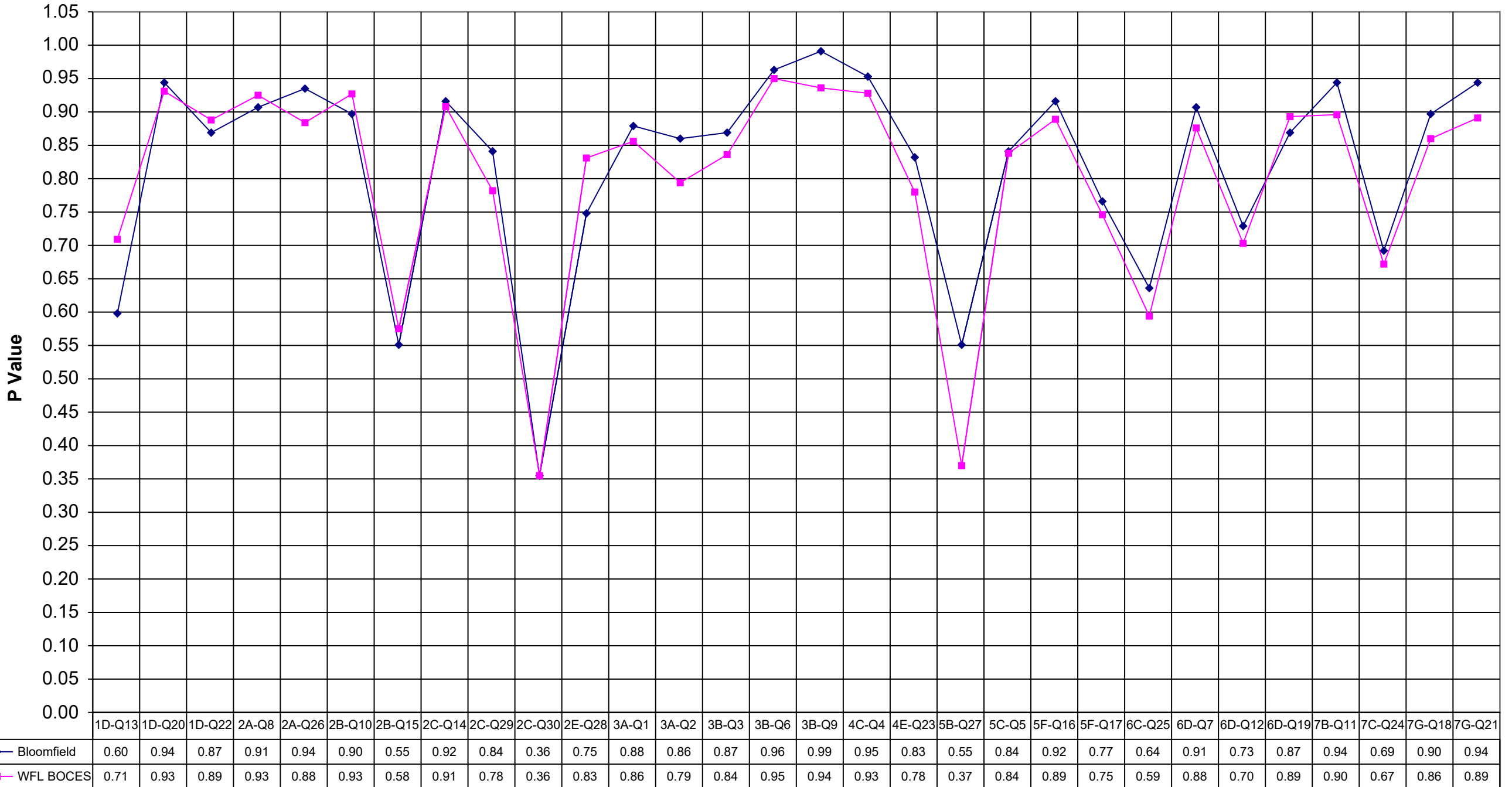


2000 Bloomfield Math 4



2000 Bloomfield Math 4



	Bloomfield	WFL BOCES
1D-Q13	0.60	0.71
1D-Q20	0.94	0.93
1D-Q22	0.87	0.89
2A-Q8	0.91	0.93
2A-Q26	0.94	0.88
2B-Q10	0.90	0.93
2B-Q15	0.55	0.58
2C-Q14	0.92	0.91
2C-Q29	0.84	0.78
2C-Q30	0.36	0.36
2E-Q28	0.75	0.83
3A-Q1	0.88	0.86
3A-Q2	0.86	0.79
3B-Q3	0.87	0.84
3B-Q6	0.96	0.95
3B-Q9	0.99	0.94
4C-Q4	0.95	0.93
4E-Q23	0.83	0.78
5B-Q27	0.55	0.37
5C-Q5	0.84	0.84
5F-Q16	0.92	0.89
5F-Q17	0.77	0.75
6C-Q25	0.64	0.59
6D-Q7	0.91	0.88
6D-Q12	0.73	0.70
6D-Q19	0.87	0.89
7B-Q11	0.94	0.90
7C-Q24	0.69	0.67
7G-Q18	0.90	0.86
7G-Q21	0.94	0.89

	Bloomfield	WFL BOCES
S1-1B-Q34	0.73	0.74
S1-2D-Q37	0.41	0.39
S1-3A-Q36	0.94	0.92
S1-4C-Q32	0.83	0.89
S1-5F-Q31	0.76	0.78
S1-5F-Q39	0.88	0.80
S1-6H-Q33	0.85	0.69
S1-7B-Q35	0.93	0.93
S1-7G-Q38	0.74	0.76
S2-1C-Q47	0.85	0.80
S2-2A-Q40	0.62	0.62
S2-2A-Q42	0.34	0.25
S2-3A-Q43	0.44	0.59
S2-3A-Q44	0.86	0.82
S2-3B-Q41	0.81	0.81
S2-3B-Q46	0.39	0.30
S2-4A-Q45	0.84	0.89
S2-5C-Q48	0.48	0.46