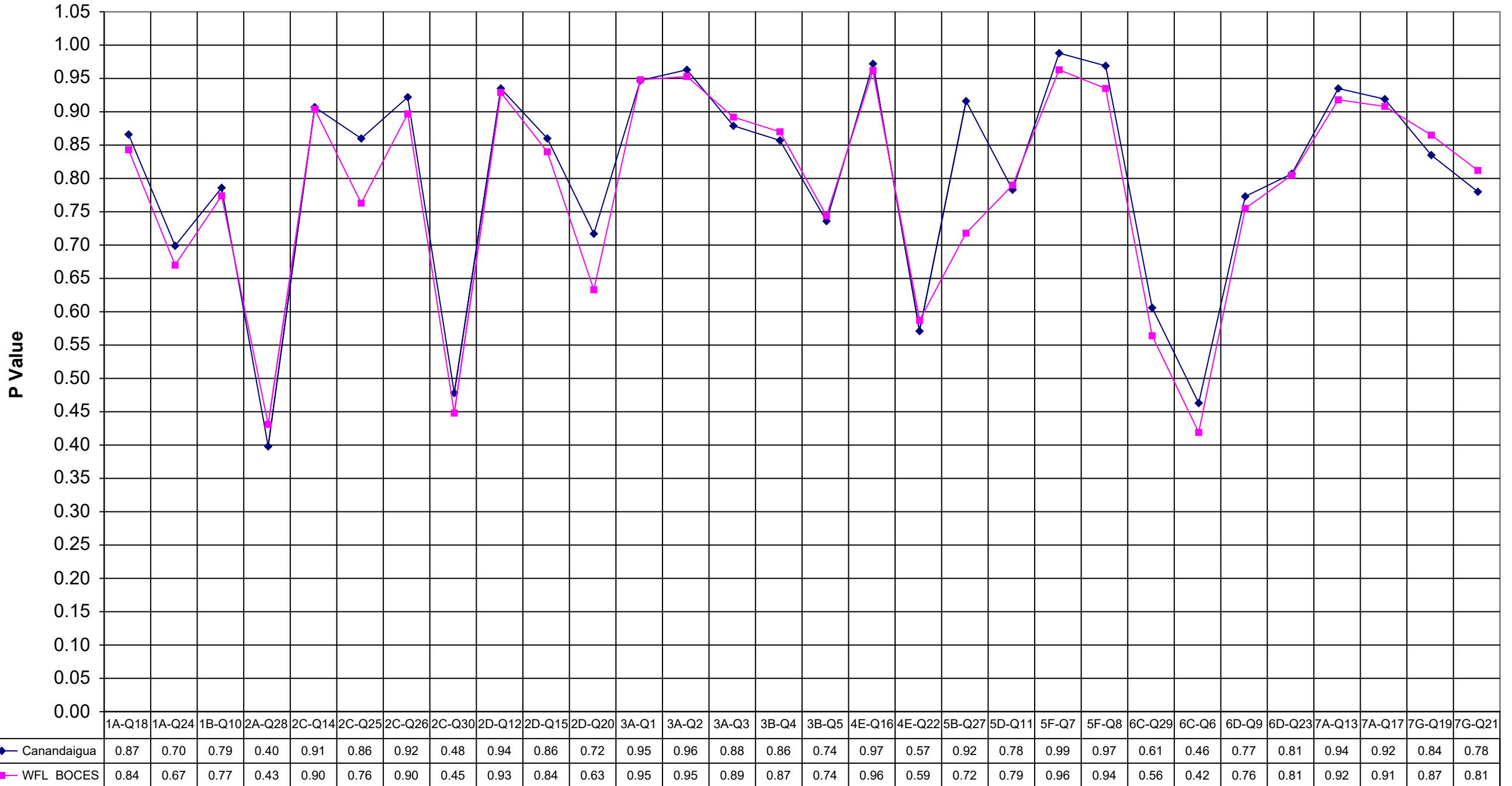


1999 Canandaigua Math 4



1999 Canandaigua Math 4



Canandaigua WFL BOCES

1A-Q18	0.87	0.84
1A-Q24	0.70	0.67
1B-Q10	0.79	0.77
2A-Q28	0.40	0.43
2C-Q14	0.91	0.90
2C-Q25	0.86	0.76
2C-Q26	0.92	0.90
2C-Q30	0.48	0.45
2D-Q12	0.94	0.93
2D-Q15	0.86	0.84
2D-Q20	0.72	0.63
3A-Q1	0.95	0.95
3A-Q2	0.96	0.95
3A-Q3	0.88	0.89
3B-Q4	0.86	0.87
3B-Q5	0.74	0.74
4E-Q16	0.97	0.96
4E-Q22	0.57	0.59
5B-Q27	0.92	0.72
5D-Q11	0.78	0.79
5F-Q7	0.99	0.96
5F-Q8	0.97	0.94
6C-Q29	0.61	0.56
6C-Q6	0.46	0.42
6D-Q9	0.77	0.76
6D-Q23	0.81	0.81
7A-Q13	0.94	0.92
7A-Q17	0.92	0.91
7G-Q19	0.84	0.87
7G-Q21	0.78	0.81

Canandaigua WFL BOCES

S1-1D-Q35	0.71	0.65
S1-2C-Q31	0.94	0.91
S1-2E-Q32	0.93	0.89
S1-3A-Q36	0.55	0.48
S1-3B-Q37	0.66	0.60
S1-4A-Q33	0.87	0.85
S1-5F-Q38	0.82	0.79
S1-6F-Q34	0.85	0.80
S1-7B-Q39	0.75	0.77
S2-1B-Q47	0.70	0.70
S2-2A-Q45	0.46	0.41
S2-3A-Q42	0.79	0.72
S2-3A-Q44	0.53	0.51
S2-3B-Q43	0.81	0.70
S2-4E-Q41	0.38	0.42
S2-5D-Q48	0.55	0.53
S2-5F-Q46	0.92	0.91
S2-7G-Q40	0.86	0.88