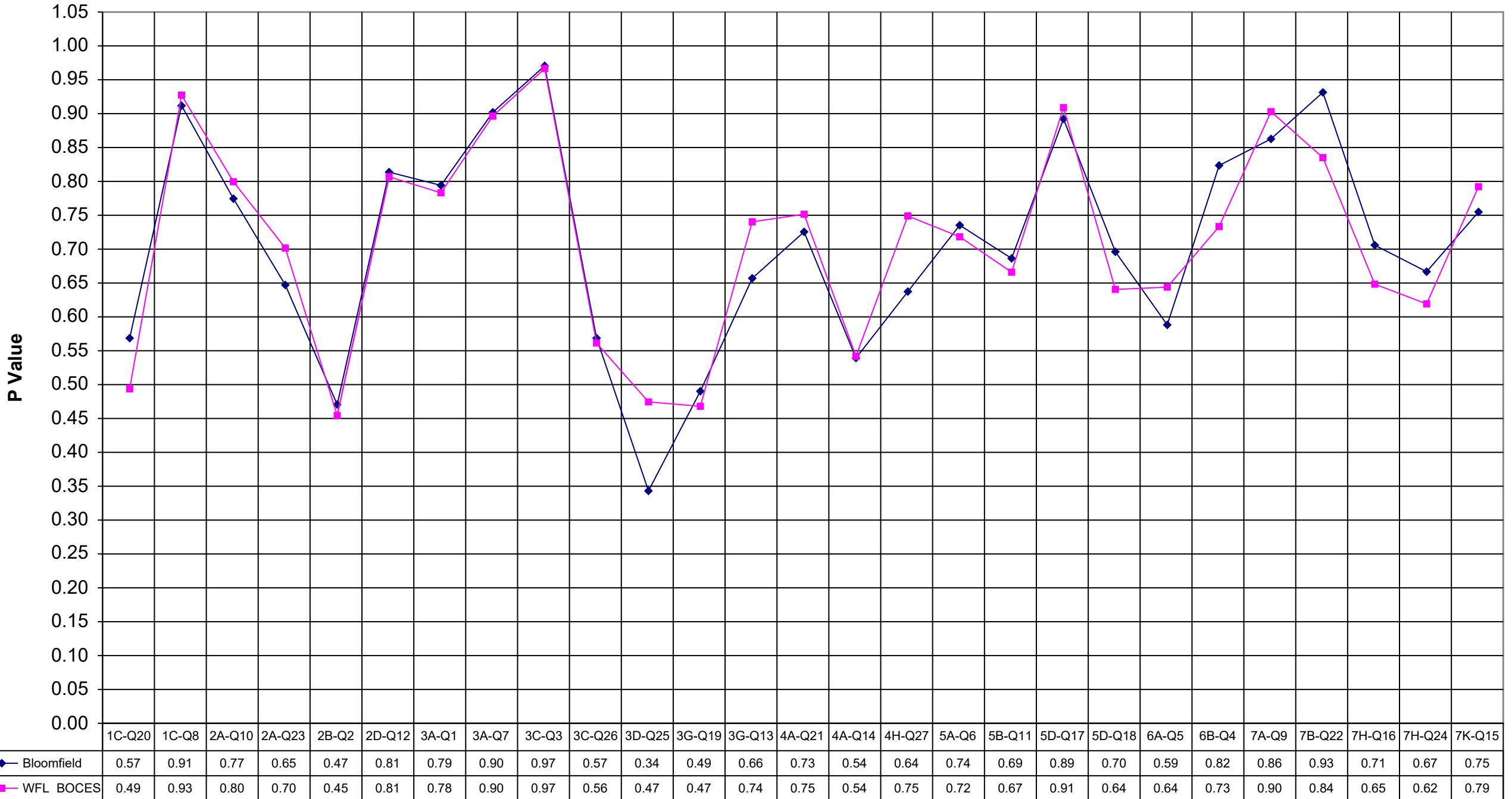
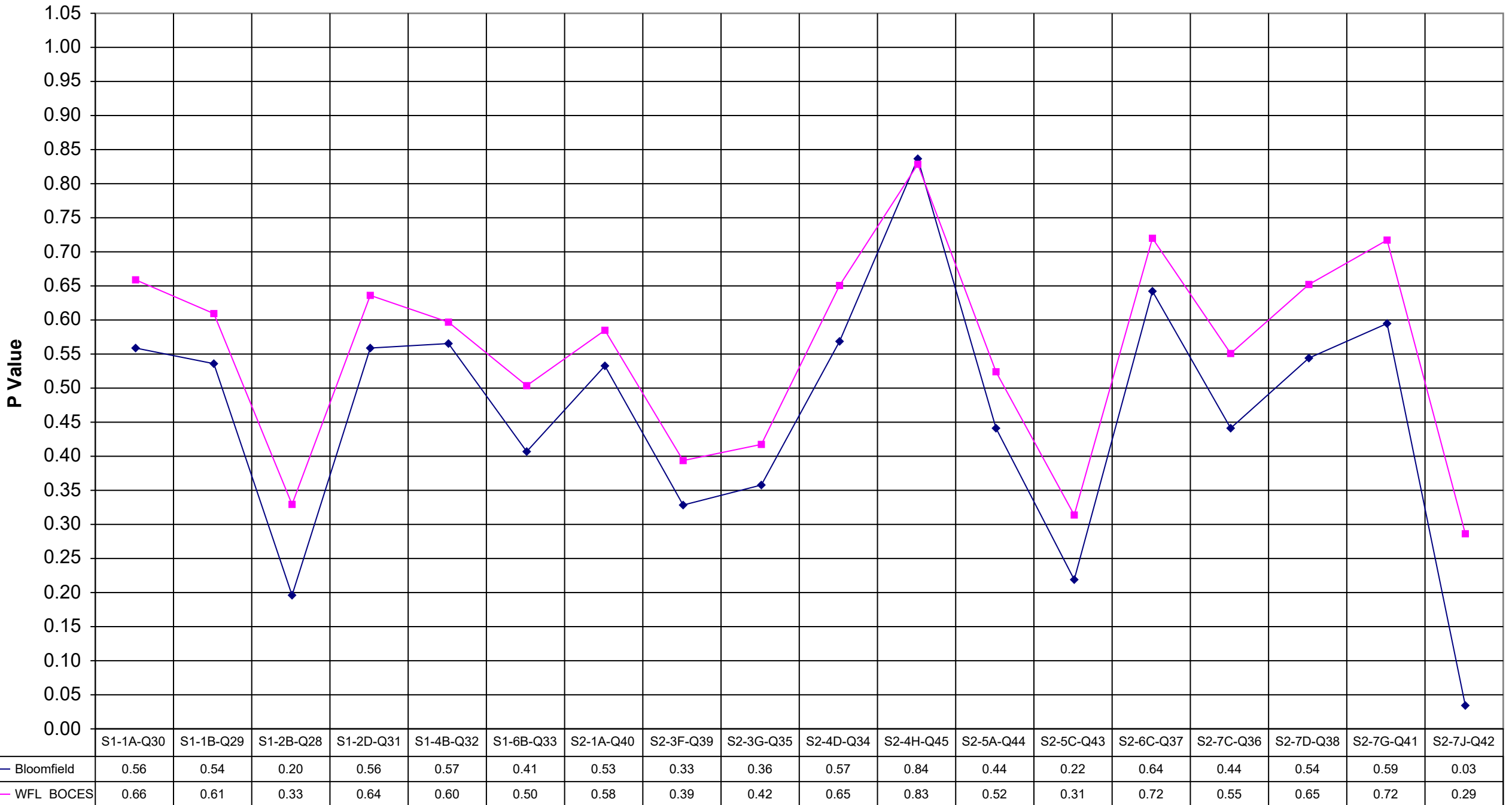


2000 Bloomfield Math 8



2000 Bloomfield Math 8



Bloomfield WFL BOCES

1C-Q20	0.57	0.49
1C-Q8	0.91	0.93
2A-Q10	0.77	0.80
2A-Q23	0.65	0.70
2B-Q2	0.47	0.45
2D-Q12	0.81	0.81
3A-Q1	0.79	0.78
3A-Q7	0.90	0.90
3C-Q3	0.97	0.97
3C-Q26	0.57	0.56
3D-Q25	0.34	0.47
3G-Q19	0.49	0.47
3G-Q13	0.66	0.74
4A-Q21	0.73	0.75
4A-Q14	0.54	0.54
4H-Q27	0.64	0.75
5A-Q6	0.74	0.72
5B-Q11	0.69	0.67
5D-Q17	0.89	0.91
5D-Q18	0.70	0.64
6A-Q5	0.59	0.64
6B-Q4	0.82	0.73
7A-Q9	0.86	0.90
7B-Q22	0.93	0.84
7H-Q16	0.71	0.65
7H-Q24	0.67	0.62
7K-Q15	0.75	0.79

Bloomfield WFL BOCES

S1-1A-Q30	0.56	0.66
S1-1B-Q29	0.54	0.61
S1-2B-Q28	0.20	0.33
S1-2D-Q31	0.56	0.64
S1-4B-Q32	0.57	0.60
S1-6B-Q33	0.41	0.50
S2-1A-Q40	0.53	0.58
S2-3F-Q39	0.33	0.39
S2-3G-Q35	0.36	0.42
S2-4D-Q34	0.57	0.65
S2-4H-Q45	0.84	0.83
S2-5A-Q44	0.44	0.52
S2-5C-Q43	0.22	0.31
S2-6C-Q37	0.64	0.72
S2-7C-Q36	0.44	0.55
S2-7D-Q38	0.54	0.65
S2-7G-Q41	0.59	0.72
S2-7J-Q42	0.03	0.29